

Quellensteuer- und Grenzgängertarife 2007

Kommentar

Gegenüber dem Jahr 2006 haben folgende Kantone ihre Quellensteuertarife angepasst:

Geänderte QST-Tarife für das Jahr 2007: AG, BL, FR, GE, GL, LU, NE, NW, OW, SG, SH, SZ, TG, TI, UR, VD, VS

Gleiche QST-Tarife wie im Vorjahr: AI, AR, BE, BS, GR, JU, SO, ZG, ZH

Folgende Kantone haben Änderungen in ihren Tarifklassen/Tarifcodes: GL, NE, NW, TG, TI

Wichtig für Kanton GE:

Ein Mitarbeiter des Kantons Genf, welcher verheiratet ist, dessen Frau nicht arbeitet, der zwei Kinder hat, wobei eines unter 12 Jahre alt ist und der kein Diplomat ist, wird gemäss dem Code "B6" des Quellensteuertarifs veranlagt.

Im Personalstamm stehen neu zwei Möglichkeiten zur Verfügung dies abzubilden. Auf Seite 7 zeigen wir Ihnen die Variante A (wie bisher) und die Variante B (neu) auf. Wir empfehlen Ihnen, bei Neuerfassungen die Variante B (neu) zu benutzen, da dieser Code automatisch berechnet wird, und somit sicherlich nicht falsch ist.

Häufig haben Kantone, welche die Tarife anpassen, auch Anpassungen in den Tarifgruppen. Dies bedeutet, dass bei diesen Kantonen die QST-Einstellungen im Personalstamm überprüft werden müssen. Es kann zum Beispiel sein, dass eine Umstellung von der Tarifgruppe A auf die Tarifgruppe A+ oder die Tarifgruppe A- nötig wird. Welche Tarifgruppen von den Kantonen für das Jahr 2007 verwendet werden, finden Sie auf den Folgeseiten.

Die Kantone FR, GE, TI, VD und VS unterstützen zudem eine Berechnungsweise der Quellensteuer, welche auf einem jährlichen Ausgleich beruht. Im Kanton GR kann die Quellensteuer mit jährlichen Ausgleich ebenfalls benutzt werden (freiwillig). Für die Quellensteuerberechnung dieser Kantone muss dementsprechend eine eigene Lohnart definiert werden. Wir empfehlen Ihnen, die Quellensteuerdefinitionen gemäss den Vorgaben von ABACUS zu definieren. Eine Beschreibung kann beim ABACUS Support angefordert werden.

Quellensteuertarife auf dem Internet

Für fast alle Kantone sind die Quellensteuertarife auch kostenlos auf dem Internet erhältlich. Der Link ist wie folgt:

<http://www.estv.admin.ch>

Die ABACUS bietet das Quellensteuerabonnement trotzdem weiterhin an, da es einige Vorteile gegenüber dem Herunterladen vom Internet ausweist. Vor allem sind alle Kantone auf der ABACUS Quellensteuer-CD enthalten und allfällige Änderungen von Tarifgruppen usw. sind ausführlich beschrieben. Zudem ist das Einlesen der Tarife von der ABACUS Quellensteuer-CD einfacher.

Installation

1. Starten Sie die ABACUS Lohnbuchhaltung. Falls Sie die Tarife bereits in das Jahr 2005 kopiert haben, beginnen Sie mit Punkt a), ansonsten gehen Sie direkt zu Punkt b).
 - a) Starten Sie das Programm 421 (Tabellen erfassen) und löschen Sie die Quellensteuertabelle von dem Jahr, das Sie einlesen wollen. Verlassen Sie anschliessend das Programm ohne zu speichern.
 - b) Starten Sie das Programm 422 (Tabellen einlesen und ausgeben).
2. Geben Sie folgende Angaben für den ersten Tarif ein:

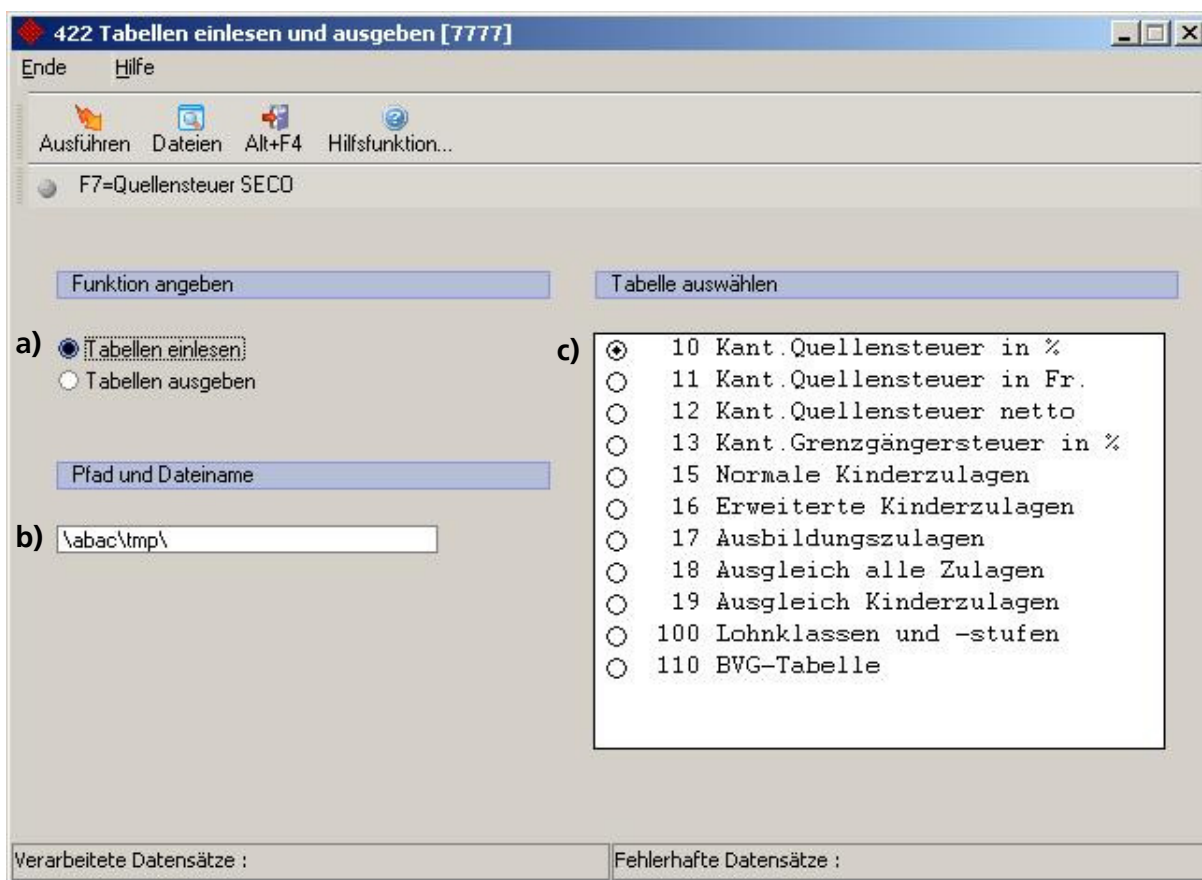


Bild 1: Tabellen einlesen und ausgeben

- a) Wählen Sie die Funktion „Tabellen einlesen“.
 - b) Mit F4 die einzulesende Tabelle suchen. Falls Sie alle Kantone gleichzeitig einlesen wollen, können Sie direkt die Tabelle T10-2007.all einlesen (Punkt 3 entfällt somit).
 - c) Wählen Sie noch die entsprechende Datei aus (10 Quellensteuer, bzw. 13 Grenzgängersteuer) und drücken anschliessend F2 (Ausführen).
3. Wiederholen Sie Punkt 2 für jeden gewünschten kantonalen Tarif, den Sie übernehmen möchten.

Neue Tarifgruppen

Insbesondere sind gesamtschweizerisch die Tarifgruppen vereinheitlicht worden. Ab 1.1.1995 bestehen nur noch die folgenden Tarifgruppen:

- A (Alleinstehende Personen)
- B (Einverdiener, idR verheiratet)
- C (Doppelverdiener)
- D (Nebenerwerb).

Der Kanton VD kennt ausserdem noch den Tarif V (spezieller Doppelverdienertarif).

Tarifcodes

Die Tarifcodes für die Quellensteuer (Tarif T10CH*.*) sind wie folgt aufgebaut:

1. Tarifgruppe SECO (A,B,C,D)
2. Kirchensteuer (+/-)
3. Geschlecht (M/F)

Die Tarifcodes für die Grenzgängersteuer (Tarif T13*.*) sind wie folgt aufgebaut:

1. Wohnland Grenzgänger (A,D,I)
2. Tarifgruppe BIGA (A,B,C,D)
3. Kirchensteuer (+/-)
4. Geschlecht (M/F)

Tarifklassen

Die Tarifklassen entsprechen in der Regel der Anzahl unterstützungspflichtigen Kinder. Details entnehmen Sie bitte dem entsprechenden kantonalen Tarif.

Die erste Tarifklasse in der ABACUS Lohnbuchhaltung ist immer die Tarifklasse 1. Entsprechend werden beispielsweise kantonale Tarifklassen 0 - 6 im ABACUS Lohn zu den Tarifklassen 1 - 7.

Details zu den einzelnen Kantonen

Kanton AG

Quellensteuer (Tarif T10-2007.AG, vom Kanton AG erstellt)		
A+	Klasse 0	Alleinstehende Personen
B+	Klasse 0-6	Einverdienende Personen
C+F	Klasse 0	Doppelverdienst Frauen
C+M	Klasse 0-6	Doppelverdienst Männer
D+	Klasse 0	Nebenerwerb
Deutsche Grenzgänger (Tarif T13-2007.AG, vom Kanton AG erstellt)		
DA+	Klasse 0	Alleinstehende Personen
DB+	Klasse 0	Einverdienende Personen
DC+	Klasse 0	Doppelverdienende Personen

Kanton AI

Quellensteuer (Tarif T10-2007.AI, vom Kanton AI erstellt)		
A-	Klasse 0-9	Alleinstehende Personen ohne Kirchensteuer
A+	Klasse 0-9	Alleinstehende Personen mit Kirchensteuer
B-	Klasse 0-9	Einverdienende Personen ohne Kirchensteuer
B+	Klasse 0-9	Einverdienende Personen mit Kirchensteuer
C-M	Klasse 0-9	Doppelverdienst Männer ohne Kirchensteuer
C-F	Klasse 0	Doppelverdienst Frauen ohne Kirchensteuer
C+M	Klasse 0-9	Doppelverdienst Männer mit Kirchensteuer
C+F	Klasse 0	Doppelverdienst Frauen mit Kirchensteuer
D	Klasse 0	Nebenerwerb
Österreichische Grenzgänger (Tarif T13-2007.AI, vom Kanton AI erstellt)		
AA	Klasse 0	Alleinstehende Personen
AB	Klasse 0	Einverdienende Personen
AC	Klasse 0	Doppelverdienende Personen
Deutsche Grenzgänger (Tarif T13-2007.AI, vom Kanton AI erstellt)		
DA	Klasse 0	Alleinstehende Personen
DB	Klasse 0	Einverdienende Personen
DC	Klasse 0	Doppelverdienende Personen

Kanton AR

Quellensteuer (Tarif T10-2007.AR, vom Kanton AR erstellt)		
A-	Klasse 0-9	Alleinstehende Personen ohne Kirchensteuer
A+	Klasse 0-9	Alleinstehende Personen mit Kirchensteuer
B-	Klasse 0-9	Einverdienende Personen ohne Kirchensteuer
B+	Klasse 0-9	Einverdienende Personen mit Kirchensteuer
C-M	Klasse 0-9	Doppelverdienst Männer ohne Kirchensteuer
C-F	Klasse 0	Doppelverdienst Frauen ohne Kirchensteuer
C+M	Klasse 0-9	Doppelverdienst Männer mit Kirchensteuer
C+F	Klasse 0	Doppelverdienst Frauen mit Kirchensteuer
D	Klasse 0	Nebenerwerb
Deutsche Grenzgänger (Tarif T13-2007.AR, vom Kanton AR erstellt)		
DA	Klasse 0	Alleinstehende Personen
DB	Klasse 0	Einverdienende Personen
DC	Klasse 0	Doppelverdienende Personen

Kanton BE

Quellensteuer (Tarif T10-2007.BE, vom Kanton BE erstellt)		
A-	Klasse 0	Alleinstehende Personen ohne Kirchensteuer
A+	Klasse 0	Alleinstehende Personen mit Kirchensteuer
B-	Klasse 0-9	Einverdienende Personen ohne Kirchensteuer
B+	Klasse 0-9	Einverdienende Personen mit Kirchensteuer
C-F	Klasse 0	Doppelverdienst Frauen ohne Kirchensteuer
C-M	Klasse 0-9	Doppelverdienst Männer ohne Kirchensteuer
C+F	Klasse 0	Doppelverdienst Frauen mit Kirchensteuer
C+M	Klasse 0-9	Doppelverdienst Männer mit Kirchensteuer
D	Klasse 0	Nebenerwerb
Deutsche Grenzgänger (Tarif T13-2007.BE, vom Kanton Bern erstellt)		
DA-	Klasse 0	Alleinstehende Personen ohne Kirchensteuer
DA+	Klasse 0	Alleinstehende Personen mit Kirchensteuer
DB-	Klasse 0	Einverdienende Personen ohne Kirchensteuer
DB+	Klasse 0	Einverdienende Personen mit Kirchensteuer
DC-	Klasse 0	Doppelverdienende Personen ohne Kirchensteuer
DC+	Klasse 0	Doppelverdienende Personen mit Kirchensteuer

Kanton BL

Quellensteuer (Tarif T10-2007.BL, vom Kanton BL erstellt)		
A-	Klasse 0	Alleinstehende Personen ohne Kirchensteuer
A+	Klasse 0	Alleinstehende Personen mit Kirchensteuer
B-	Klasse 0-6	Einverdienende Personen ohne Kirchensteuer
B+	Klasse 0-6	Einverdienende Personen mit Kirchensteuer
C-F	Klasse 0	Doppelverdienst Frauen ohne Kirchensteuer
C-M	Klasse 0-6	Doppelverdienst Männer ohne Kirchensteuer
C+F	Klasse 0	Doppelverdienst Frauen mit Kirchensteuer
C+M	Klasse 0-6	Doppelverdienst Männer mit Kirchensteuer
D	Klasse 0	Nebenerwerb
Deutsche Grenzgänger (Tarif T13-2007.BL, von ABACUS erstellt)		
DA	Klasse 0	Alleinstehende Personen
DB	Klasse 0	Einverdienende Personen
DC	Klasse 0	Doppelverdienende Personen

Kanton BS

Quellensteuer (Tarif T10-2007.BS, vom Kanton BS erstellt)		
A-	Klasse 0-9	Alleinstehende Personen
B-	Klasse 0-9	Einverdienende Personen
C-F	Klasse 0-9	Doppelverdienst Frauen
C-M	Klasse 0-9	Doppelverdienst Männer
D	Klasse 0	Nebenverdienst
Deutsche Grenzgänger (Tarif T13-2007.BS, vom Kanton BS erstellt)		
DA	Klasse 0	Alleinstehende Personen ohne Kirchensteuer
DB	Klasse 0	Einverdienende Personen ohne Kirchensteuer
DC	Klasse 0	Doppelverdienst Frauen ohne Kirchensteuer

Kanton FR

Quellensteuer (Tarif T10-2007.FR, vom Kanton FR erstellt)		
A+	Klasse 0-5	Alleinstehende Personen
B+	Klasse 0-5	Einverdienende Personen
C+F	Klasse 0	Doppelverdienst Frauen
C+M	Klasse 0-5	Doppelverdienst Männer
D+	Klasse 0	Nebenverdienst
Deutsche Grenzgänger (Tarif T13-2007.FR, vom Kanton FR erstellt)		
DA+	Klasse 0-5	Alleinstehende Personen
DB+	Klasse 0-5	Einverdienende Personen
DC+F	Klasse 0	Doppelverdienst Frauen
DC+M	Klasse 0-5	Doppelverdienst Männer
DD+	Klasse 0	Nebenverdienst

Kanton GE

Quellensteuer (Tarif T10-2007.GE, vom Kanton GE erstellt) Die neuen Tarifklassen entnehmen Sie bitte untenstehender Tabelle.		
A	Klasse 0	Alleinstehende Personen
B	Klasse 0-16	Einverdienende Personen
I	Klasse 0-9	Internationale

Variante A (wie bisher)

Code	Tarifklassen	
A		Identisch mit 2000
B	1 =	0 Kinder
	2 =	1 Kinder
	3 =	1 Kinder mit Halbtagsbetreuung (Kinderhort, Kindermädchen)
	4 =	1 Kinder mit ganztägiger Betreuung
	5 =	2 Kinder
	6 =	2 Kinder mit ½-tagsbetreuung
	7 =	2 Kinder mit ganztägiger Betreuung
	8 =	3 Kinder
	9 =	3 Kinder mit ½-tagsbetreuung
	10 =	3 Kinder mit ganztägiger Betreuung
	11 =	4 Kinder
	12 =	4 Kinder mit ½-tagsbetreuung
	13 =	4 Kinder mit ganztägiger Betreuung
	14 =	5 Kinder
15 =	5 Kinder mit ½-tagsbetreuung	
16 =	5 Kinder mit ganztägiger Betreuung	
I	1 =	0 Kinder (-last, -belastung)
	2 =	½ Kinderlast
	3 =	½ Kinderlast und ½ Betreuung
	4 =	1 Kinderlast
	5 =	1 Kinderlast und ½ Betreuung
	6 =	1,5 Kinderlasten
	7 =	1,5 Kinderlasten und ½ Betreuung
	8 =	2 Kinderlasten
	9 =	2 Kinderlasten und ½ Betreuung

Variante B (neu)

Bei dieser neuen Variante muss der Code nicht mehr manuell berechnet werden. Welcher Code im Einzelfall zutrifft, kann mit folgendem Link ermittelt werden:

http://etat.geneve.ch/df/impots/art_impots.jsp?id=5225&id1=264&id2=248

Beispiel:

Ein Mitarbeiter des Kantons Genf, welcher verheiratet ist, dessen Frau nicht arbeitet, der zwei Kinder hat, wobei eines unter 12 Jahre alt ist und der kein Diplomat ist.

Variante A
Tarifcode B
Tarifklasse 7

Variante B
Tarifcode B6
Tarifklasse 1
(Die Klasse ist immer 1 bei dieser Variante)



Effacer le formulaire

impression

année 2007

Département des finances
Administration fiscale cantonale
Service de l'impôt à la source

Déclaration pour le prélèvement de l'impôt à la source

Identification de l'employé(e) à remettre à votre employeur

Nom:	<input type="text"/>	Prénom:	<input type="text"/>
Adresse:	<input type="text"/>		
Numéro de contribuable:		<input type="text"/>	

A. Montant de base du contribuable

Déterminez votre situation de famille et cochez la case correspondante:

<input type="checkbox"/>	A1 Célibataire, veuf, divorcé, séparé de corps ou de fait, sans enfant à charge, ou vivant en union libre (avec ou sans enfant à charge). Inscrivez 15'587.- et passez à la section D, aucune autre possibilité de rabais d'impôt n'est admise.	
<input type="checkbox"/>	A2 Célibataire, veuf, divorcé, séparé de corps ou de fait et vivant seul avec un ou plusieurs enfant(s) mineur(s) à charge. Inscrivez 28'576.- et passez à la section B.	
<input checked="" type="checkbox"/>	A3 Marié dont le conjoint ne travaille pas ou frontalier dont le conjoint ne travaille pas à Genève. Inscrivez 28'576 et si vous avez des enfants à charge passez à la section B. Sinon, passez à la section D.	28576
<input type="checkbox"/>	A4 Marié dont le conjoint travaille à Genève ou à l'étranger pour une personne résidente. Inscrivez 15'587.- et passez à la section D; même si vous avez des enfants à charge; ceux-ci, ainsi que le barème marié seront pris en compte lors de la rectification de l'imposition effectuée par l'administration fiscale cantonale.	
<input type="checkbox"/>	A5 Marié dont le conjoint est fonctionnaire international. Inscrivez 14'288.- et si vous avez des enfants à charge, passez à la section C. Sinon, passez à la section D.	

B. Charges d'enfants et frais de garde

	B1 Consultez la grille 1 des instructions annexes et inscrivez le montant correspondant au nombre d'enfants. Si vos enfants n'ont pas 12 ans révolus le 31 décembre, passez à la ligne B2. Sinon, passez à la section D.	<input type="text" value="2"/>	<input type="text" value="13508"/>
<input type="text" value="2598"/>	B2 Frais de garde pour enfants à charge qui n'atteignent pas l'âge de douze ans révolus au 31 décembre de l'année concernée. Quel que soit le nombre d'enfants concernés:		<input type="text" value="1299"/>
<input type="text" value="1299"/>	- si vous vivez seul avec votre enfant ou si votre conjoint est domicilié à Genève, inscrivez 2598.- - Dans les autres cas, inscrivez 1299.-. Passez à la section D.		

C. Conjoint de fonctionnaire international

	C1 Consultez la grille 2 des instructions annexes et inscrivez le montant correspondant au nombre d'enfants. Si vos enfants n'ont pas 12 ans révolus le 31 décembre, passez à la ligne C2. Sinon, passez à la section D.	<input type="text" value="0"/>
<input type="text" value="1299"/>	C2 Frais de garde pour enfants à charge qui n'atteignent pas l'âge de douze ans révolus au 31 décembre de l'année concernée. Quel que soit le nombre d'enfants concernés, inscrivez 1299.- et passez à la section D.	<input type="text"/>

D. Total et code d'imposition

D1 Additionnez les montants inscrits en A, B et C.	<input type="text" value="43383"/>
D2 Consultez le tableau des codes d'imposition des instructions annexes et inscrivez ci-contre le code correspondant au total D1.	CODE: <input type="text" value="B5"/>

Signature de l'employé

J'atteste que les indications mentionnées ci-dessus sont exactes et reflètent la réalité

Date: / /20

Signature:

Effacer le formulaire

cette déclaration doit être remise à votre employeur

impression

Kanton GL

Quellensteuer (Tarif T10-2007.GL, vom Kanton GL erstellt)		
A-	Klasse 0-9	Alleinstehende Personen ohne Kirchensteuer
A+	Klasse 0-9	Alleinstehende Personen mit Kirchensteuer
B-	Klasse 0-9	Einverdienende Personen ohne Kirchensteuer
B+	Klasse 0-9	Einverdienende Personen mit Kirchensteuer
C-F	Klasse 0	Doppelverdienst Frauen ohne Kirchensteuer
C-M	Klasse 0-9	Doppelverdienst Männer ohne Kirchensteuer
C+F	Klasse 0	Doppelverdienst Frauen mit Kirchensteuer
C+M	Klasse 0-9	Doppelverdienst Männer mit Kirchensteuer
Deutsche Grenzgänger (Tarif T13-2007.GL, vom Kanton GL erstellt)		
DA-	Klasse 0-9	Alleinstehende Personen ohne Kirchensteuer
DA+	Klasse 0-9	Alleinstehende Personen mit Kirchensteuer
DB-	Klasse 0-9	Einverdienende Personen ohne Kirchensteuer
DB+	Klasse 0-9	Einverdienende Personen mit Kirchensteuer
DC-F	Klasse 0	Doppelverdienst Frauen ohne Kirchensteuer
DC+F	Klasse 0	Doppelverdienst Frauen mit Kirchensteuer
DC-M	Klasse 0-9	Doppelverdienst Männer ohne Kirchensteuer
DC+M	Klasse 0-9	Doppelverdienst Männer mit Kirchensteuer

Kanton GR

Quellensteuer (Tarif T10-2007.GR, vom Kanton GR erstellt)		
A+	Klasse 0-3	Alleinstehende Personen mit Kirchensteuer
A-	Klasse 0-3	Alleinstehende Personen ohne Kirchensteuer
B+	Klasse 0-5	Einverdienende Personen mit Kirchensteuer
B-	Klasse 0-5	Einverdienende Personen ohne Kirchensteuer
C+F	Klasse 0	Doppelverdienst Frauen mit Kirchensteuer
C-F	Klasse 0	Doppelverdienst Frauen ohne Kirchensteuer
C+M	Klasse 0-5	Doppelverdienst Männer mit Kirchensteuer
C-M	Klasse 0-5	Doppelverdienst Männer ohne Kirchensteuer
D	Klasse 0	Nebenerwerb
Deutsche Grenzgänger (Tarif T13-2007.GR, vom Kanton GR erstellt)		
DA+	Klasse 0-3	Alleinstehende Personen mit Kirchensteuer
DA-	Klasse 0-3	Alleinstehende Personen ohne Kirchensteuer
DB+	Klasse 0-5	Einverdienende Personen mit Kirchensteuer
DB-	Klasse 0-5	Einverdienende Personen ohne Kirchensteuer
DC+F	Klasse 0	Doppelverdienst Frauen mit Kirchensteuer
DC-F	Klasse 0	Doppelverdienst Frauen ohne Kirchensteuer
DC+M	Klasse 0-5	Doppelverdienst Männer mit Kirchensteuer
DC-M	Klasse 0-5	Doppelverdienst Männer ohne Kirchensteuer
DD	Klasse 0	Nebenerwerb

Kanton JU

Quellensteuer (Tarif T10-2007.JU, vom Kanton JU erstellt)		
A+	Klasse 0	Alleinstehende Personen
B+	Klasse 0-6	Einverdienende Personen
C+F	Klasse 0	Doppelverdienst Frauen
C+M	Klasse 0-6	Doppelverdienst Männer
D+	Klasse 0	Nebenverdienst
Deutsche Grenzgänger (Tarif T13-2007.JU, vom Kanton JU erstellt)		
DA+	Klasse 0	Alleinstehende Personen
DB+	Klasse 0-6	Einverdienende Personen
DC+F	Klasse 0	Doppelverdienst Frauen
DC+M	Klasse 0-6	Doppelverdienst Männer
DD+	Klasse 0	Nebenverdienst

Kanton LU

Quellensteuer (Tarif T10-2007.LU, vom Kanton LU erstellt)		
A-	Klasse 0	Alleinstehende Personen ohne Kirchensteuer
A+	Klasse 0	Alleinstehende Personen mit Kirchensteuer
B-	Klasse 0-6	Einverdienende Personen ohne Kirchensteuer
B+	Klasse 0-6	Einverdienende Personen mit Kirchensteuer
C-F	Klasse 0	Doppelverdienst Frauen ohne Kirchensteuer
C+F	Klasse 0	Doppelverdienst Frauen mit Kirchensteuer
C-M	Klasse 0-6	Doppelverdienst Männer ohne Kirchensteuer
C+M	Klasse 0-6	Doppelverdienst Männer mit Kirchensteuer
D	Klasse 0	Nebenverdienst
Deutsche Grenzgänger (Tarif T13-2007.LU, vom Kanton LU erstellt)		
DA	Klasse 0	Alleinstehende Personen

DB	Klasse 0	Einverdienende Personen
DC	Klasse 0	Doppelverdienende Personen

Kanton NE

Quellensteuer (Tarif T10-2007.NE, vom Kanton NE erstellt)		
A-	Klasse 0-8	Alleinstehende Personen
B-	Klasse 0-8	Einverdienende Personen
C-F	Klasse 0	Doppelverdienst Frauen
C-M	Klasse 0-7	Doppelverdienst Männer
D	Klasse 0	Nebenverdienst
Deutsche Grenzgänger (Tarif T13-2007.NE, vom Kanton NE erstellt)		
DA-	Klasse 0-8	Alleinstehende Personen
DB-	Klasse 0-8	Einverdienende Personen
DC-F	Klasse 0	Doppelverdienst Frauen
DC-M	Klasse 0-7	Doppelverdienst Männer
DD	Klasse 0	Nebenverdienst

Kanton NW

Quellensteuer (Tarif T10-2007.NW, vom Kanton NW erstellt)		
A+	Klasse 0	Alleinstehende Personen mit Kirchensteuer
A-	Klasse 0	Alleinstehende Personen ohne Kirchensteuer
B+	Klasse 0-5	Einverdienende Personen mit Kirchensteuer
B-	Klasse 0-5	Einverdienende Personen ohne Kirchensteuer
C+	Klasse 0-5	Doppelverdienst Männer mit Kirchensteuer
C-	Klasse 0-5	Doppelverdienst Männer ohne Kirchensteuer
C+F	Klasse 0	Doppelverdienst Frauen mit Kirchensteuer
C-F	Klasse 0	Doppelverdienst Frauen ohne Kirchensteuer
D	Klasse 0	Nebenverdienst
Deutsche Grenzgänger (Tarif T13-2007.NW, vom Kanton NW erstellt)		
DA+	Klasse 0	Alleinstehende Personen mit Kirchensteuer
DA-	Klasse 0	Alleinstehende Personen ohne Kirchensteuer
DB+	Klasse 0-5	Einverdienende Personen mit Kirchensteuer
DB-	Klasse 0-5	Einverdienende Personen ohne Kirchensteuer
DC+	Klasse 0-5	Doppelverdienst Männer mit Kirchensteuer
DC-	Klasse 0-5	Doppelverdienst Männer ohne Kirchensteuer
DC+F	Klasse 0	Doppelverdienst Frauen mit Kirchensteuer
DC-F	Klasse 0	Doppelverdienst Frauen ohne Kirchensteuer
DD	Klasse 0	Nebenverdienst

Kanton OW

Quellensteuer (Tarif T10-2007.OW, vom Kanton OW erstellt)		
A-	Klasse 0-9	Alleinstehende Personen ohne Kirchensteuer
A+	Klasse 0-9	Alleinstehende Personen mit Kirchensteuer
B-	Klasse 0-9	Einverdienende Personen ohne Kirchensteuer
B+	Klasse 0-9	Einverdienende Personen mit Kirchensteuer
C-F	Klasse 0	Doppelverdienst Frauen ohne Kirchensteuer
C-M	Klasse 0-9	Doppelverdienst Männer ohne Kirchensteuer
C+F	Klasse 0	Doppelverdienst Frauen mit Kirchensteuer
C+M	Klasse 0-9	Doppelverdienst Männer mit Kirchensteuer
D	Klasse 0	Nebenerwerb
Deutsche Grenzgänger (Tarif T13-2007.OW, vom Kanton OW erstellt)		
DA	Klasse 0	Alleinstehende Personen
DB	Klasse 0	Einverdienende Personen
DC	Klasse 0	Doppelverdienende Personen

Kanton SG

Quellensteuer (Tarif T10-2007.SG, vom Kanton SG erstellt)		
A-	Klasse 0-9	Alleinstehende Personen ohne Kirchensteuer
A+	Klasse 0-9	Alleinstehende Personen mit Kirchensteuer
B-	Klasse 0-9	Einverdienende Personen ohne Kirchensteuer
B+	Klasse 0-9	Einverdienende Personen mit Kirchensteuer
C-F	Klasse 0-9	Doppelverdienst Frauen ohne Kirchensteuer
C-M	Klasse 0-9	Doppelverdienst Männer ohne Kirchensteuer
C+F	Klasse 0-9	Doppelverdienst Frauen mit Kirchensteuer
C+M	Klasse 0-9	Doppelverdienst Männer mit Kirchensteuer
D	Klasse 0	Nebenerwerb
Deutsche Grenzgänger (Tarif T13-2007.SG, vom Kanton SG erstellt)		
DA	Klasse 0	Alleinstehende Personen
DB	Klasse 0	Einverdienende Personen
DC	Klasse 0	Doppelverdienende Personen

Kanton SH

Quellensteuer (Tarif T10-2007.SH, vom Kanton SH erstellt)		
A-	Klasse 0-9	Alleinstehende Personen ohne Kirchensteuer
A+	Klasse 0-9	Alleinstehende Personen mit Kirchensteuer
B-	Klasse 0-9	Einverdienende Personen ohne Kirchensteuer
B+	Klasse 0-9	Einverdienende Personen mit Kirchensteuer
C-F	Klasse 0	Doppelverdienst Frauen ohne Kirchensteuer
C+F	Klasse 0	Doppelverdienst Frauen mit Kirchensteuer
C-M	Klasse 0-9	Doppelverdienst Männer ohne Kirchensteuer
C+M	Klasse 0-9	Doppelverdienst Männer mit Kirchensteuer
D	Klasse 0	Nebenverdienst
Deutsche Grenzgänger (Tarif T13-2007.SH, vom Kanton SH erstellt)		
DA	Klasse 0	Alleinstehende Personen
DB	Klasse 0	Einverdienende Personen
DC	Klasse 0	Doppelverdienende Personen

Kanton SO

Quellensteuer (Tarif T10-2007.SO, vom Kanton SO erstellt)		
A-	Klasse 0	Alleinstehende Personen ohne Kirchensteuer
A+	Klasse 0-6	Alleinstehende Personen mit Kirchensteuer
B-	Klasse 0-6	Einverdienende Personen ohne Kirchensteuer
B+	Klasse 0-6	Einverdienende Personen mit Kirchensteuer
C-F	Klasse 0	Doppelverdienst Frauen ohne Kirchensteuer
C-M	Klasse 0-6	Doppelverdienst Männer ohne Kirchensteuer
C+F	Klasse 0	Doppelverdienst Frauen mit Kirchensteuer
C+M	Klasse 0-6	Doppelverdienst Männer mit Kirchensteuer
D	Klasse 0	Nebenerwerb
Deutsche Grenzgänger (Tarif T13-2007.SO, vom Kanton SO erstellt)		
DA	Klasse 0	Alleinstehende Personen
DB	Klasse 0	Einverdienende Personen
DC	Klasse 0	Doppelverdienende Personen

Kanton SZ

Quellensteuer (Tarif T10-2007.SZ, vom Kanton SZ erstellt)		
A+	Klasse 0-6	Alleinstehende Personen mit Kirchensteuer
A-	Klasse 0-6	Alleinstehende Personen ohne Kirchensteuer
B+	Klasse 0-6	Einverdienende Personen mit Kirchensteuer
B-	Klasse 0-6	Einverdienende Personen ohne Kirchensteuer
C+F	Klasse 0	Doppelverdienst Frauen mit Kirchensteuer
C-F	Klasse 0	Doppelverdienst Frauen ohne Kirchensteuer
C+M	Klasse 0-6	Doppelverdienst Männer mit Kirchensteuer
C-M	Klasse 0-6	Doppelverdienst Männer ohne Kirchensteuer
D	Klasse 0	Nebenverdienst
Deutsche Grenzgänger (Tarif T13-2007.SZ, vom Kanton SZ erstellt)		
DA+	Klasse 0	Alleinstehende Personen ohne Kirchensteuer
DA-	Klasse 0	Alleinstehende Personen mit Kirchensteuer
DB+	Klasse 0	Einverdienende Personen ohne Kirchensteuer
DB-	Klasse 0	Einverdienende Personen mit Kirchensteuer
DC+	Klasse 0	Doppelverdienende Personen mit Kirchensteuer
DC-	Klasse 0	Doppelverdienende Personen ohne Kirchensteuer

Kanton TG

Quellensteuer (Tarif T10-2007.TG, vom Kanton TG erstellt)		
A+	Klasse 0-9	Alleinstehende Personen
B+	Klasse 0-9	Einverdienende Personen
C+F	Klasse 0	Doppelverdienst Frauen
C+M	Klasse 0-8	Doppelverdienst Männer
D+	Klasse 0	Nebenverdienst
Deutsche Grenzgänger (Tarif T13-2007.TG, vom Kanton TG erstellt)		
DA+	Klasse 0	Alleinstehende Personen
DB+	Klasse 0	Einverdienende Personen
DC+	Klasse 0	Doppelverdienende Personen

Kanton TI

Quellensteuer (Tarif T10-2007.TI, vom Kanton TI erstellt)		
A-	Klasse 0	Alleinstehende Personen
B-	Klasse 0-6	Einverdienende Personen
C-F	Klasse 0	Doppelverdienst Frauen
C-M	Klasse 0-6	Doppelverdienst Männer
Deutsche Grenzgänger (Tarif T13-2007.TI, vom Kanton TI erstellt)		
DA-	Klasse 0	Alleinstehende Personen
DB-	Klasse 0-6	Einverdienende Personen
DC-F	Klasse 0	Doppelverdienst Frauen
DC-M	Klasse 0-6	Doppelverdienst Männer
Italienische Grenzgänger (Tarif T13-2007.TI, vom Kanton TI erstellt)		
IA-	Klasse 0	Alleinstehende Personen
IB-	Klasse 0-6	Einverdienende Personen
IC-F	Klasse 0	Doppelverdienst Frauen
IC-M	Klasse 0-6	Doppelverdienst Männer

Kanton UR

Quellensteuer (Tarif T10-2007.UR, vom Kanton UR erstellt)		
A-	Klasse 0	Alleinstehende Personen ohne Kirchensteuer
A+	Klasse 0	Alleinstehende Personen mit Kirchensteuer
B-	Klasse 0-9	Einverdienende Personen ohne Kirchensteuer
B+	Klasse 0-9	Einverdienende Personen mit Kirchensteuer
C-F	Klasse 0	Doppelverdienst Frauen ohne Kirchensteuer
C-M	Klasse 0-9	Doppelverdienst Männer ohne Kirchensteuer
C+F	Klasse 0	Doppelverdienst Frauen mit Kirchensteuer
C+M	Klasse 0-9	Doppelverdienst Männer mit Kirchensteuer
D	Klasse 0	Nebenerwerb
Deutsche Grenzgänger (Tarif T13-2007.UR, vom Kanton UR erstellt)		
DA-	Klasse 0	Alleinstehende Personen ohne Kirchensteuer
DA+	Klasse 0	Alleinstehende Personen mit Kirchensteuer
DB-	Klasse 0-9	Einverdienende Personen ohne Kirchensteuer
DB+	Klasse 0-9	Einverdienende Personen mit Kirchensteuer
DC-F	Klasse 0	Doppelverdienst Frauen ohne Kirchensteuer
DC-M	Klasse 0-9	Doppelverdienst Männer ohne Kirchensteuer
DC+F	Klasse 0	Doppelverdienst Frauen mit Kirchensteuer
DC+M	Klasse 0-9	Doppelverdienst Männer mit Kirchensteuer
DD	Klasse 0	Nebenerwerb

Kanton VD

Quellensteuer (Tarif T10-2007.VD, vom Kanton VD erstellt)		
A+	Klasse 0	Alleinstehende Personen
B+	Klasse 0-6	Einverdienende Personen
C+F	Klasse 0	Doppelverdienst Frauen (CF/V vgl. kantonalen Tarif)
C+M	Klasse 0-6	Doppelverdienst Männer
V+	Klasse 0	Doppelverdienst Frauen (CF/V vgl. kantonalen Tarif)
D+	Klasse 0	Nebenverdienst
Deutsche Grenzgänger (Tarif T13-2007.VD, vom Kanton VD erstellt)		
DA+	Klasse 0	Alleinstehende Personen
DB+	Klasse 0-6	Einverdienende Personen
DC+F	Klasse 0	Doppelverdienst Frauen (CF/V vgl. kantonalen Tarif)
DC+M	Klasse 0-6	Doppelverdienst Männer
DV+	Klasse 0	Doppelverdienst Frauen (CF/V vgl. kantonalen Tarif)
DD+	Klasse 0	Nebenverdienst

Kanton VS

Quellensteuer (Tarif T10-2007.VS, vom Kanton VS erstellt)		
A-	Klasse 0	Alleinstehende Personen
B-	Klasse 0-6	Einverdienende Personen
C-F	Klasse 0	Doppelverdienst Frauen
C-M	Klasse 0-6	Doppelverdienst Männer
D	Klasse 0	Nebenerwerb
Deutsche Grenzgänger (Tarif T13-2007.VS, vom Kanton VS erstellt)		
DA-	Klasse 0	Alleinstehende Personen
DB-	Klasse 0-6	Einverdienende Personen
DC-F	Klasse 0	Doppelverdienst Frauen
DC-M	Klasse 0-6	Doppelverdienst Männer
DD	Klasse 0	Nebenerwerb

Kanton ZG

Quellensteuer (Tarif T10-2007.ZG, vom Kanton ZG erstellt)		
A-	Klasse 0	Alleinstehende Personen ohne Kirchensteuer
A+	Klasse 0	Alleinstehende Personen mit Kirchensteuer
B-	Klasse 0-6	Einverdienende Personen ohne Kirchensteuer
B+	Klasse 0-6	Einverdienende Personen mit Kirchensteuer
C-F	Klasse 0	Doppelverdienst Frauen ohne Kirchensteuer
C-M	Klasse 0-6	Doppelverdienst Männer ohne Kirchensteuer
C+F	Klasse 0	Doppelverdienst Frauen mit Kirchensteuer
C+M	Klasse 0-6	Doppelverdienst Männer mit Kirchensteuer
D	Klasse 0	Nebenerwerb
Deutsche Grenzgänger (Tarif T13-2007.ZG, vom Kanton ZG erstellt)		
DA-	Klasse 0	Alleinstehende Personen ohne Kirchensteuer
DA+	Klasse 0	Alleinstehende Personen mit Kirchensteuer
DB-	Klasse 0-6	Einverdienende Personen ohne Kirchensteuer
DB+	Klasse 0-6	Einverdienende Personen mit Kirchensteuer
DC-F	Klasse 0	Doppelverdienst Frauen ohne Kirchensteuer
DC-M	Klasse 0-6	Doppelverdienst Männer ohne Kirchensteuer
DC+F	Klasse 0	Doppelverdienst Frauen mit Kirchensteuer
DC+M	Klasse 0-6	Doppelverdienst Männer mit Kirchensteuer
DD	Klasse 0	Nebenerwerb

Kanton ZH

Quellensteuer (Tarif T10-2007.ZH, vom Kanton ZH erstellt)		
A-	Klasse 0-9	Alleinstehende Personen ohne Kirchensteuer
A+	Klasse 0-9	Alleinstehende Personen mit Kirchensteuer
B-	Klasse 0-9	Einverdienende Personen ohne Kirchensteuer
B+	Klasse 0-9	Einverdienende Personen mit Kirchensteuer
C-F	Klasse 0	Doppelverdienst Frauen ohne Kirchensteuer
C-M	Klasse 0-9	Doppelverdienst Männer ohne Kirchensteuer
C+F	Klasse 0	Doppelverdienst Frauen mit Kirchensteuer
C+M	Klasse 0-9	Doppelverdienst Männer mit Kirchensteuer
D	Klasse 0	Nebenerwerb
Deutsche Grenzgänger (Tarif T13-2007.ZH, vom Kanton ZH erstellt)		
DA	Klasse 0	Alleinstehende Personen
DB	Klasse 0	Einverdienende Personen
DC	Klasse 0	Doppelverdienende Personen